

日伸工業株式会社環境方針

基本理念

日伸工業株式会社は、地球環境の保全が人類共通の最重要課題の一つであることを認識し、併せて琵琶湖及び鬼怒川の存在を常に意識しながら、当社の事業活動、製品及びサービスと環境との共存を目指します。

環境方針

日伸工業株式会社は、精密金属プレス加工、表面処理加工、溶接、組立並びに金型、機械設備の設計・製作・販売会社として活動をする事業所です。当社の事業活動、製品及びサービスによる環境への影響を継続的に改善するために以下の環境活動を実施します。

- ・ ISO14001規格の要求事項に沿って、環境目的・目標を定めその実現を図り定期的に見直すことにより、環境管理システムの継続的改善を推進します。
- ・ 環境関連の法律、規制、協定又は当社が受け入れたその他の要求事項を遵守すると共に環境汚染の予防を推進します。
- ・ 省エネルギー、廃棄物の減量化及び再資源化に取り組みます。
- ・ 当社の中央を流れる川(大津工場)、その他に、環境負荷を与える化学薬品や貯蔵物の流出を防ぐために、予防及び訓練を行います。

環境方針の周知・公開

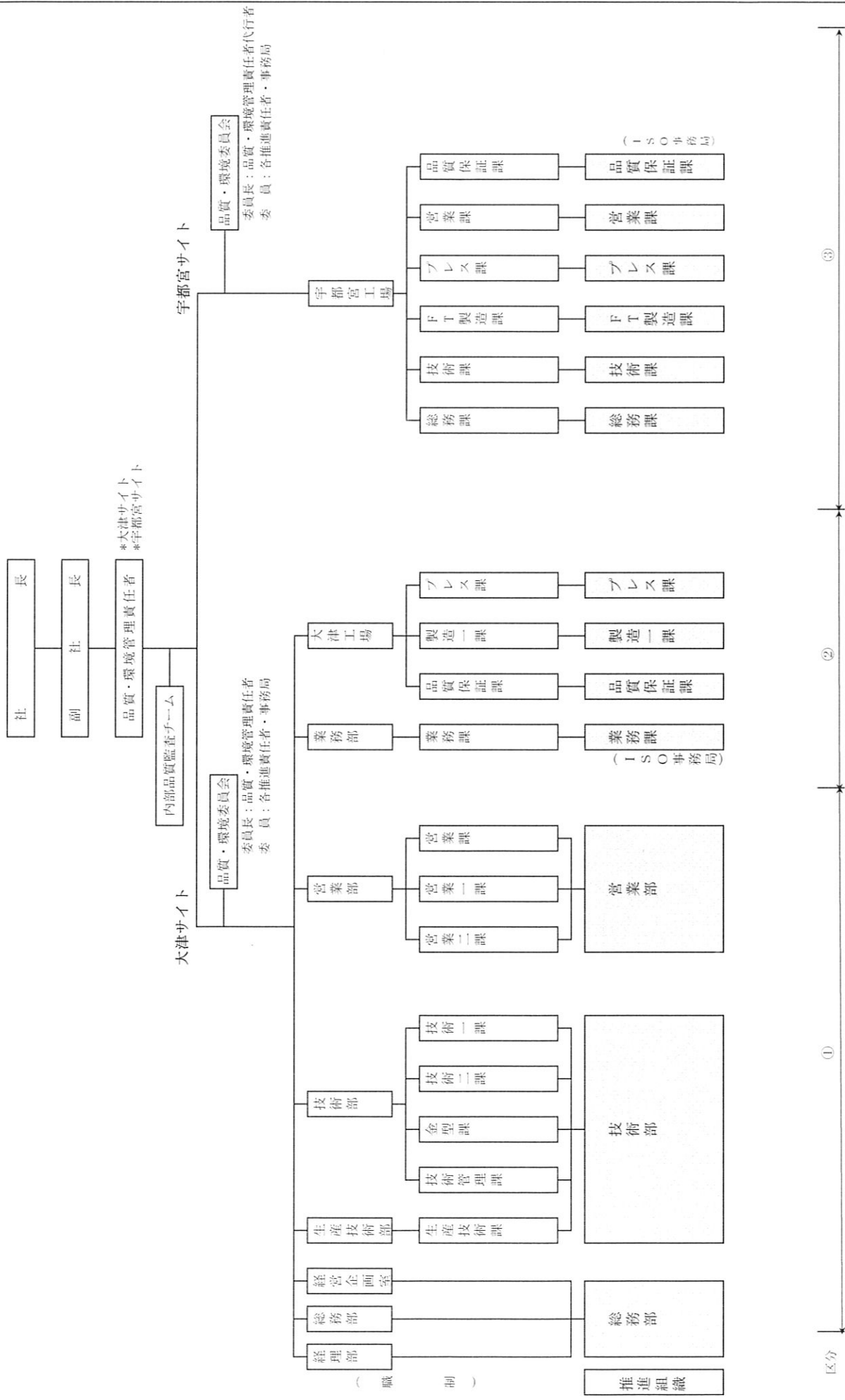
環境方針は、職場への掲示、環境カードの携帯等による方法で常駐業者を含む全従業員に周知させます。また一般の人には、要望に応じて公開します。

2007年 7月 1日

代表取締役社長

清水 貴之

ISO(品質・環境)マネジメント推進組織



注)①: 本社 ②: 大津工場 ③: 宇都宮工場
事務局は、ISO推進室が担当し大津サイトが主管で推進する。品質・環境管理責任者については、宇都宮工場にそれぞれ代行者を置き推進する。

環境目的及び環境目標一覧表

作成：2008年7月1日

環境保全組織：日伸工業

環境方針	項目	目的	目標		担当
			到達点	時期(年/月)	
<ul style="list-style-type: none"> 省エネルギー改善 (CO2削減) 	<ul style="list-style-type: none"> 電力量削減 	<ul style="list-style-type: none"> 空調設備の適正管理 照明設備の適正使用 空圧設備の運転管理による電力量削減 	<ul style="list-style-type: none"> 到達点 	2009年6月	全体
			<ul style="list-style-type: none"> 到達点 	2009年6月	全体
<ul style="list-style-type: none"> 資源の有効利用 	<ul style="list-style-type: none"> 省資源 	<ul style="list-style-type: none"> 効率改善 効率改善 効率改善 ムダ削減 	<ul style="list-style-type: none"> 到達点 	2009年6月	生産技術
			<ul style="list-style-type: none"> 到達点 	2009年6月	製造部門
<ul style="list-style-type: none"> 廃棄物の削減 	<ul style="list-style-type: none"> リサイクル率の向上 	<ul style="list-style-type: none"> 事務用紙のリサイクル率維持・向上 	<ul style="list-style-type: none"> 到達点 	2009年6月	品質保証部門
			<ul style="list-style-type: none"> 到達点 	2009年6月	生産技術
			<ul style="list-style-type: none"> 到達点 	2009年6月	全体

環境美化作業の実施

日伸工業(株)

環境保全責任者を中心に会社周辺の
清掃&敷地内を流れる川掃除を実施

川掃除風景



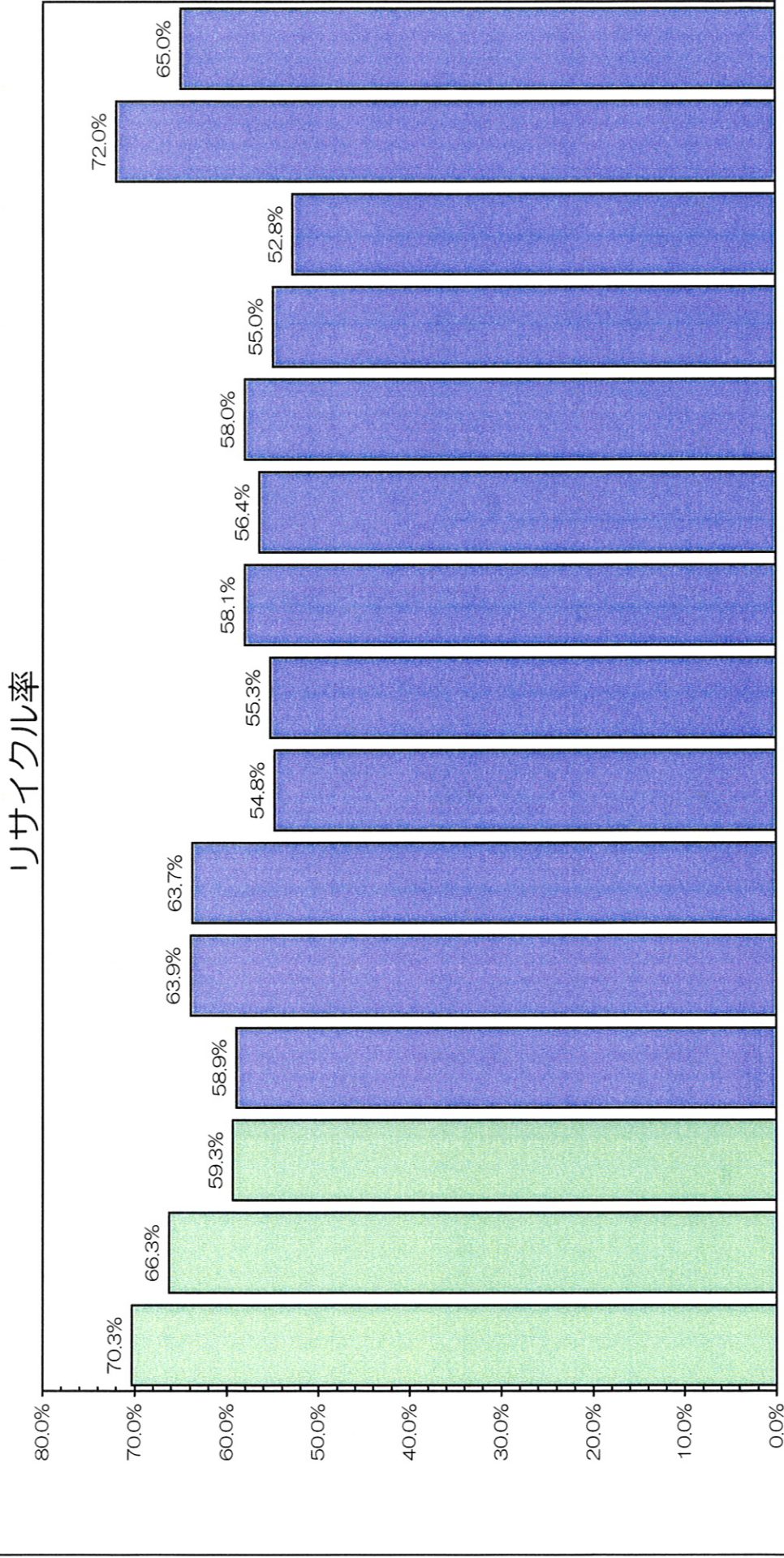
清掃風景



〔リサイクル率の向上及び一般廃棄物の削減〕

紙のリサイクルにより一般廃棄物を削減する

〔リサイクル率(%)=紙のリサイクル量÷(一般廃棄物量+紙のリサイクル量)×100〕



	05年度	06年度	07年度	'08	'08.9	'08.10	'08.11	'08.12	'09.1	'09.2	'09.3
一般廃棄物量	38889	23055	17857	1608	1549	2033	1693	1583	1352	819	75.6
リサイクル量	9094.9	4531.2	2604.5	1953	1916	2634	2341	1936	1514	210.6	140.5
リサイクル率	70.3%	66.3%	59.3%	54.8%	55.3%	58.1%	56.4%	58.0%	52.8%	72.0%	65.0%